

BAVETTE PER NASTRI TRASPORTATORI

Assicurare la qualità nel lavoro
Per sicurezza e prestazioni

| RG Gomma S.r.l.



INDICE

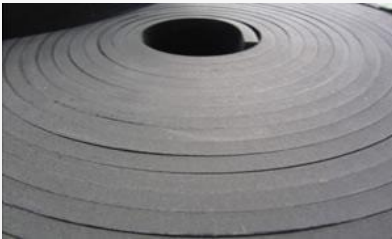
RG/TX-NR ABRATEX -----	PAG.1.1
RG/SW RASCHIATORE SANDWICH (<i>NERO-ROSSO-NERO</i>) -----	PAG.1.2
RG/RR PROFILO ROMBI 20X20 CON SOTTOSTRATO H:2000 mm ---	PAG.1.3
RG/RQ PROFILO QUADRO 20X20 CON SOTTOSTRATO H:1500 mm -	PAG.1.4
RG/PC RIVESTIMENTO CICLONI -----	PAG.1.5



RG/TG BAVETTA ECONOMICA GOMMA SBR

IMPIEGO

Adatta per usi correnti, senza specifiche caratteristiche di resistenza al calore. Scarsa resistenza agli agenti atmosferici ed all'ozono. Viene solitamente impiegata come bavetta economica.



RG/AN BAVETTA STANDARD NERA

IMPIEGO

Studiata appositamente per il contenimento dei materiali vari trasportati dai nastri trasportatori. Discreta resistenza agli agenti atmosferici ed ozono. E' la più impiegata per questo specifico impiego.



RG/BN BAVETTA STANDARD GIALLA

IMPIEGO

Studiata appositamente per il contenimento dei materiali vari trasportati dai nastri trasportatori. Discreta resistenza agli agenti atmosferici ed ozono.



RG/V-G-R BAVETTA ANTIABRASIVA (VERDE-GIALLA-ROSSA)

IMPIEGO

Per il contenimento dei materiali vari trasportati dai nastri trasportatori ove sia richiesta una discreta resistenza all'abrasione ed alla lacerazione. Buona resistenza agli agenti atmosferici ed ozono. Disponibile nei colori verde/giallo/rosso.

NOTA

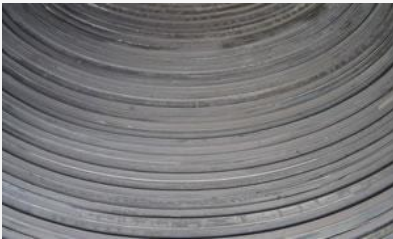
Per conoscere i formati dei rotoli, gli spessori disponibili ed avere maggiori informazioni tecniche delle suddette lastre, potete consultare la sezione specifica: LASTRE E TAPPETI IN GOMMA.



RG/PB-PR-GG BAVETTA PARA NATURALE (BIONDA-ROSSA-GIALLA)

IMPIEGO

Per il contenimento dei materiali vari trasportati dai nastri trasportatori ove sia richiesta una ottima resistenza all'abrasione ed alla lacerazione. Buona resistenza agli agenti atmosferici ed ozono. Disponibile nei colori miele/rossa/gialla.



RG/EP BAVETTA ANTICALORE EPDM

IMPIEGO

Buona resistenza al calore, agli agenti atmosferici, all'invecchiamento e all'acqua di mare, viene infatti impiegata soprattutto per usi esterni dove viene richiesta buona resistenza all'ozono ed alle escursioni termiche. Consigliata a contatto con acidi e solventi a media e bassa concentrazione. Adatta quando vengono richieste diverse ma concomitanti esigenze.



RG/AO BAVETTA ANTIOLIO NBR

IMPIEGO

Buona resistenza agli oli, grassi minerali ed animali; buona resistenza alle escursioni termiche ed all'invecchiamento. Buone proprietà meccaniche.



RG/BA BAVETTA ALIMENTARE BIANCA

IMPIEGO

Può essere utilizzata a contatto di sostanze alimentari secche come farina, cereali, legumi, pane, pasta ecc. È conforme al decreto ministeriale 174 del 6/4/2004. Non è indicata a contatto di sostanze oleose o grasse. Particolarmente consigliata quando si richiedono esigenze di pulizia ed estetiche, infatti questa gomma non macchia. Disponibile il certificato di alimentarietà.

NOTA

Per conoscere i formati dei rotoli, gli spessori disponibili ed avere maggiori informazioni tecniche delle suddette lastre, potete consultare la sezione specifica: LASTRE E TAPPETI IN GOMMA.