

NASTRI TRASPORTATORI

Assicurare la qualità nel lavoro
Per sicurezza e prestazioni

| RG Gomma S.r.l.



INDICE

UNIVERSAL – NASTRO CLASSICO -----	PAG.1
NASTRO AT – NASTRO ANTITAGLIO-----	PAG.2
NASTRO AO – NASTRO ANTIOLIO -----	PAG.3
NASTRO AC – NASTRO ANTICALORE -----	PAG.4
NASTRO AF – NASTRO ANTIFIAMMA -----	PAG.5
NASTRO AA – NASTRO ANTIABRASIVO -----	PAG.6
NASTRO AI – NASTRO ANTI IMPACCO -----	PAG.7
NASTRO RP – NASTRO PER ROTOPRESSE -----	PAG.8
NASTRO NA – NASTRO A NIDO D’APE -----	PAG.9
NASTRO T – NASTRO TUBOLARE -----	PAG.10
NASTRO S – NASTRO STRISCIANTE -----	PAG.11
NASTRO E – NASTRO ELEVATORE -----	PAG.12
NASTRO L – NASTRO LISTELLATO (3 pag.) -----	PAG.13
CINGHIE PIATTE IN COTONE -----	PAG.14
LASTRA TECNICA TELATA -----	PAG.15
NASTRO MULTI LISTELLO -----	PAG.16

UNIVERSAL NASTRO CLASSICO



IMPIEGO

Poli siderurgici, cementifici, cave, poli chimici, porti, silos, impianti di stoccaggio, impianti di riciclaggio, impianti generici per trasporti inerti.

L'**UNIVESAL** è un nastro adatto al trasporto dei più svariati materiali inerti, grazie alla combinazione di tele e coperture. Il nucleo tessile fornibile con diversi carichi di lavoro, ottenuto da una composizione di tessuti resistenti agli agenti atmosferici, in poliestere E in ordito e poliammide P in trama, garantisce un'elevata resistenza alla trazione ed un'ottima flessibilità trasversale con la quale **UNIVERSAL** si adatterà al vostro trasportatore. **UNIVERSAL** può essere prodotto con coperture con diversi gradi di abrasione e carichi di rottura: N, Y, X, W etc. Siamo in grado di offrire anche nastri con nuclei monotela ed aramidici, o sviluppare nuovi prodotti da adattare alle vostre richieste.

* La massima inclinazione raggiungibile è di 16/18° e dipende anche dalla forma e granulometria del materiale trasportato.

TEMPERATURA DI ESERCIZIO: min -20°C max +80°C

Tipo	Tele	Coperture mm	Spessore mm	Peso kg/m ²	Qualità coperture
Universal-200	2 EP 100	2+1	5,0	6	N
Universal-200	2 EP 100	2+2	6,0	7,2	N
Universal-200	2 EP 100	3+2	6,5	7,8	N
Universal-250	2 EP 125	4+2	7,5	9	N
Universal-315	3 EP 100	4+2	8,5	10,2	N
Universal-400	3 EP 125	4+2	9,0	10,8	N
Universal-500	4 EP 125	5+2	11,0	13,3	N
Universal-630	4 EP 160	5+2	12,0	14,4	N

Prodotto secondo norme DIN22102, producibile con o senza bordi protetti, fino ad una larghezza massima di 2200 mm ed un carico massimo di 3150N/mm

NASTRO AT NASTRO ANTITAGLIO



IMPIEGO

Trasporto di materiale tagliente, disuniforme, riciclato, con cattive condizioni di carico.

Per evitare o limitare tagli al nastro trasportatore causati dal materiale spigoloso trasportato, oppure caricato malamente sul trasportatore, il nucleo del nastro viene protetto da una rete con cavi metallici trasversali e dalla speciale copertura Y. Ciò permette di difendere le tele del nastro.

Tali nastri possono lavorare sui diametri standard dei tamburi utilizzati per le varie classi di lavoro.

Il nastro viene prodotto in due versioni:

NASTRO AT - nastro trasportatore con protezione trasversale metallica standard di 1,35 mm di diametro e passo da 8 mm

NASTRO AT - FITTO - nastro trasportatore con protezione metallica trasversale fitta di 1,35 mm di diametro e passo da 3 mm

Il nucleo tessile è comune agli altri nastri, poliestere E in ordito e poliammide P in trama, resistenti ad agenti atmosferici, garantisce un'elevata resistenza alla trazione nel senso longitudinale ed una elevata flessibilità trasversale.

TEMPERATURA DI ESERCIZIO: min - 20°C max 80°C

Tipo	Tele	Coperture mm	Spessore mm	Peso kg/m ²
NASTRO AT - 500	4 EP 1225+BF 125	5+2	11,5	16

Carico di Rottura Kg/cm ²	Allungamento a rottura %	Durezza ShA	Densità g/cm ³	Abrasione mm ³	Attacco cop.- tela N/mm
200	Min 400	63±5°	1,25	Max 150	Min 5

Prodotto secondo norme DIN22102, fornibile in larghezza massima di 2000 mm e carico di 3150N/mm

NASTRO AO NASTRO ANTIOLIO



IMPIEGO

Cementifici, impianti di riciclaggio, compostaggio, smaltimento rifiuti, agricoltura, produzione di fertilizzanti, lavorazione legno, poli chimici e siderurgici, etc.

Per evitare rigonfiamenti, torsioni ed altri danni, i nastri trasportatori AO sono prodotti in tre gradazioni di resistenza agli oli ed ai grassi.

OIL Coperture: mediamente resistente agli oli ed ai grassi. Nucleo tele: qualità non resistente agli oli ed ai grassi. Applicazione: adatto al trasporto di prodotti con basso contenuto di oli e grassi vegetali o animali.

OILPLUS Coperture: buona resistenza agli oli ed ai grassi. Nucleo tele: mediamente resistente agli oli ed ai grassi. Applicazione: adatto al trasporto di materiali più aggressivi quali resine, cellulosa, fertilizzanti, mangimi animali, semi di soia.

OILULTRA Coperture: alta resistenza agli oli ed ai grassi. Nucleo tele: mediamente resistente agli oli ed ai grassi. Applicazione: può trasportare materiali contenenti oli minerali, antiagglomeranti per la produzione di fertilizzanti, resine aggressive, etc.

La serie AO è disponibile sia con la doppia copertura che strisciante (vedi NASTRO S) ed anche nella versione antifiamma K ed S in accordo alle norme DIN EN ISO 340: 2007 ed antistatico in accordo alle norme DIN EN ISO 284: 2004. (vedi NASTO AF).

Il nucleo tessile è comune agli altri nastri, poliestere E in ordito e poliammide P in trama, resistenti ad agenti atmosferici, garantisce un'elevata resistenza alla trazione nel senso longitudinale ed un'elevata flessibilità trasversale.

Tipo	Tele	Coperture mm	Ø min Tamburo Motore	Spessore mm	Peso kg/m ²
NASTRO AO-250	2 EP 125	4+2	290	8	10,2
MASTRO AO-315	3 EP 100	4+2	350	9	11,5

Prodotto secondo norme DIN22102, fornibile in larghezza massima di 2200 mm e carico di 3150N/mm

NASTRO AC NASTRO ANTICALORE



IMPIEGO

Cementifici, centrali termiche, fonderie, acciaierie, poli chimici e siderurgici, etc.

Per arginare i danni al nastro dovuti al trasporto di materiale caldo, vi proponiamo la nostra linea di nastri resistenti alle alte temperature, dove una speciale copertura protegge il nucleo del vostro nastro da fonti di calore.

NASTRO AC trasporto di materiale caldo, con una temperatura massima di esercizio di 120°C*.

NASTRO AC - S trasporto di materiale caldo, con una temperatura massima di esercizio di 130°C e punte di 150°C*.

NASTRO AC - SH OIL trasporto di materiale caldo, con una temperatura massima di esercizio di 130°C e punte di 150°C* e presenza di olio (es. adatto al trasporto di asfalto).

NASTRO AC - SHR trasporto di materiale molto caldo, con una temperatura massima di esercizio di 180°C e punte di 400°C* oltre ad una spiccata resistenza al calore, tale copertura risulta avere anche un'alta resistenza all'usura (~130mm³).

Il nucleo tessile e comune agli altri nastri è poliestere E in ordito e poliammide P in trama ed è resistente agli agenti atmosferici; esso garantisce inoltre un'elevata resistenza alla trazione nel senso longitudinale ed un'elevata flessibilità trasversale.

* Le temperature di esercizio dipendono da vari fattori: temperatura dell'ambiente di lavoro, granulometria del materiale trasportato e dal tempo di contatto.

TEMPERATURA DI ESERCIZIO: max 200 °C

Tipo	Tele	Coperture mm	Spessore mm	Peso kg/m ²
NASTRO AC S-315	3 EP 100	4+2	9	10,2
NASTRO AC SHR 400/3	3 EP 125	6+2	11	13,3

Prodotto secondo norme DIN22102, fornibile in larghezza massima di 2000 mm e carico di 3150N/mm

NASTRO AF NASTRO ANTIFIAMMA



IMPIEGO

Questi nastri trasportatori sono adatti per il trasporto in ambienti ad alto rischio d'incendio.

A causa del materiale trasportato, polveri nell'ambiente di lavoro, cause meccaniche ed imprevisti, la possibilità di incendio è sempre presente. A tal proposito siamo in grado di fornirvi due tipologie di nastro autoestinguente:

NASTRO AF - K - Tale nastro a bordi protetti (solo con essi mantiene tali caratteristiche) è resistente alle fiamme in accordo alle norme DIN EN ISO 340: 2007 ed antistatico in accordo alle norme DIN EN ISO 284 : 2004.

NASTRO AF - S - Tale nastro a bordi protetti e tagliati è resistente alle fiamme in accordo alle norme DIN EN ISO 340: 2007 ed antistatico in accordo alle norme DIN EN ISO 284 : 2004.

Sono producibili anche nella versione **K-oil** e **S-oil**.

Il nucleo tessile è comune agli altri nastri, poliestere E in ordito e poliammide P in trama, resistenti ad agenti atmosferici, garantisce un'elevata resistenza alla trazione nel senso longitudinale ed un'elevata flessibilità trasversale.

TEMPERATURA DI ESERCIZIO: min -20°C max 80°C

Il nastro è producibile con caratteristiche tecniche su richiesta del cliente

Prodotto secondo norme DIN22102, fornibile in larghezza massima di 2200 mm e carico di 3150N/mm

NASTRO AA NASTRO ANTIABRASIVO



IMPIEGO

Vetro, gesso REA, materiale altamente abrasivo, rottami metallici.

Il NASTRO AA è un nastro con copertura speciale, altamente resistente non solo all'abrasione, ma anche ai tagli ed agli strappi. E' stato appositamente studiato per il trasporto di materiale altamente abrasivo, tagliente e spigoloso.

Il nucleo di questi nastri è costituito da una composizione di tessuti in poliestere E in ordito e poliammide P in trama resistenti ad agenti atmosferici quali l'umidità. Questa struttura garantisce un'elevata resistenza alla trazione nel senso longitudinale ed un'elevata flessibilità trasversale.

TEMPERATURA DI ESERCIZIO: min - 20°C max 80°C

Tipo	Tele	Coperture mm	Spessore mm	Peso kg/m ²
NASTRO AA-400	3 EP 125	6+2	11	13,2

Prodotto secondo norme DIN22102, fornibile in larghezza massima di 2000 mm e carico di 3150N/mm
Su richiesta nastri striscianti o nastri con carichi maggiori

NASTRO AI NASTRO ANTI IMPACCO



IMPIEGO

Gesso, fertilizzanti, cemento, fango, argilla, materiale aderente

il NASTRO AI è un nastro che riduce l'impaccamento dello stesso, facilitandone la pulizia, la manutenzione dei tamburi e dei rulli, diminuendo gli attriti e aumentando i risparmi.

Data le diverse problematiche abbiamo studiato due diverse versioni:

NASTRO AI - NO STICK - ricoperto di una speciale pellicola, riduce notevolmente il formarsi di patine di materiale. Si può tenere pulito con un raschiatore di gomma morbida.

NASTRO AI - ANTI STICK - con coperture composte da una miscela speciale che diminuisce l'impaccamento su tutto lo spessore della copertura, consentendo cicli di pulizia con raschiatori standard.

Per tutte le restanti caratteristiche e funzioni il nastro si comporta come qualsiasi nastro standard. Il nucleo di questi nastri è costituito da una composizione di tessuti in poliestere E in ordito e poliammide P in trama resistenti ad agenti atmosferici quali l'umidità. Questa struttura garantisce un'elevata resistenza alla trazione nel senso longitudinale ed un'elevata flessibilità trasversale.

TEMPERATURA DI ESERCIZIO: min - 20°C max 80°C

Il nastro è producibile con caratteristiche tecniche su richiesta del cliente.

Prodotto secondo norme DIN22102, fornibile in larghezza massima di 2000 mm e carico di 3150N/mm
Su richiesta nastri striscianti o nastri con carichi maggiori

NASTRO RP NASTRO PER ROTOPRESSE



IMPIEGO

Rotopresse

L'**UNIROUND** è una combinazione di tele e coperture appositamente studiate. Realizzato con un nucleo tele che ne garantisce la stabilità trasversale ed una grande elasticità longitudinale, l'**UNIROUND** si adatterà alla vostra rotopressa. Una speciale copertura resistente all'abrasione, ai tagli ed agli strappi proteggerà il cuore della cinghia, mentre la sua superficie ad impronta tela garantirà un'ottima presa sulla vostra palla.

I NASTRI RP sono fornibili nella larghezza e lunghezza desiderata. Inoltre possiamo fornire i nastri:

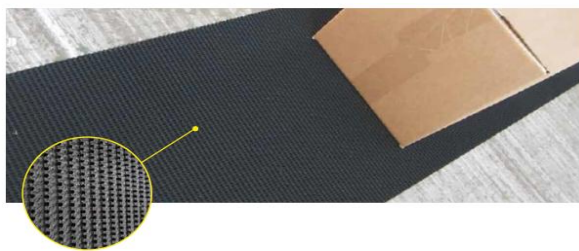
- aperti
- chiusi ad anello con giunzione vulcanizzata
- chiusi ad anello con giunzione a freddo
- chiusi ad anello con giunzione meccanica

Possono venire modificate le tele, come pure la qualità della copertura e la sua superficie in base alle vostre richieste

Tipo	Tele	Coperture mm	Spessore mm	Peso kg/m ²
NASTRI RP-500	3	1,5+1,5	6-6,5	7,5

Carico di Rottura Kg/cm ²	Allungamento a rottura %	Durezza ShA	Densità g/cm ³	Abrasione mm ³	Attacco cop.- tela N/mm
200	Min 500	58±5°	1,12	Max 150	Min 7

NASTRO NA NASTRO A NIDO D'APE



IMPIEGO

Smistamento pacchi, linee di impacchettamento, aeroporti, trasporto persone, lavorazione del legno, etc.

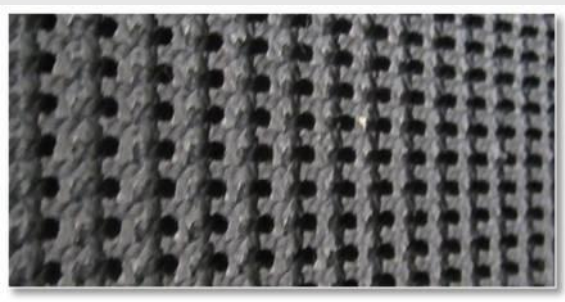
Se avete bisogno di un'ottima presa, la copertura nido d'ape del NASTRO NA è in grado di trasportare il vostro materiale fino a pendenze anche di 30°.

La copertura in gomma è di colore nero realizzata in una mescola resistente all'usura e di elevata qualità.

A richiesta possiamo fornirvi nastri con coperture di colore grigio o giallo.
Date le sue caratteristiche il nastro non è adatto a trasportare materiale polveroso.

TEMPERATURA DI ESERCIZIO: min - 20°C max80°C

Tipo	Tele	Coperture mm	Spessore mm	Peso kg/m ²
NASTRO NA-250	2 EP 125	3+0	5	5,9
NASTRO NA-315	3 EP 100	3+0	6	6,8



Prodotto secondo norme DIN22102, fornibile in larghezza massima di 1800 MM

NASTRO T NASTRO TUBOLARE

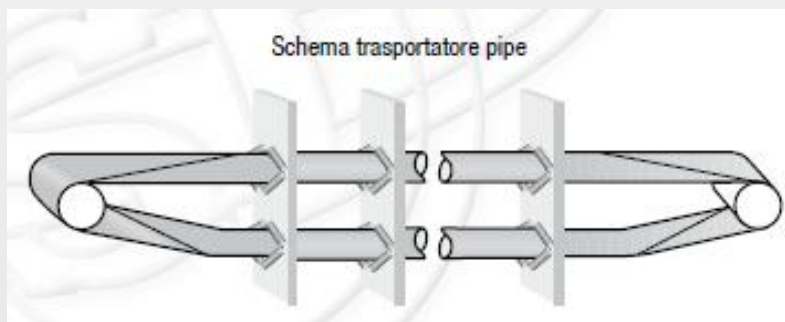


IMPIEGO

Zone dove il carico non deve disperdersi (ambienti esterni, trasportatori che attraversano fiumi, strade, etc.)

IL NASTRO T manterrà il proprio carico sigillato, fino alla zona di scarico, lasciando il vostro ambiente lavorativo privo di polvere. Realizzato con un nucleo appositamente studiato per garantirne la stabilità, tale nastro è in grado di affrontare curve e spostamenti verticali ed orizzontali, mantenendo la corretta posizione e trattenendo il materiale al proprio interno.

Le coperture di tale nastro possono variare in base alle esigenze del materiale trasportato e dell'ambiente nel quale opera.



Il nastro è producibile con caratteristiche tecniche su richiesta del cliente.

Prodotto secondo norme DIN22102, fornibile in larghezza massima di 2000 mm e carico di 3150N/mm

NASTRO S NASTRO STRISCIANTE



IMPIEGO

Riciclaggio, smaltimento rifiuti, linee di selezione, produzioni leggere, falegnamerie, aeroporti, etc.

Il nastro strisciante **S** con la sua tela strisciante garantisce il minimo attrito e trasporterà il vostro materiale senza problemi.

E' fornibile nelle versioni:

NASTRO S: copertura antiabrasiva Y, per trasporto di materiale senza presenza di olio

NASTRO S - OIL PLUS: copertura e foglietta mediamente antiolio, adatto al trasporto di materiali oleosi, soprattutto per gli impianti di selezione, di riciclaggio e smaltimento rifiuti, etc.. Se il materiale oleoso scivolerà sui lati del vostro trasportatore la foglietta, anch'essa resistente all'olio, eviterà rigonfiamenti laterali sul nastro.

Il nastro **NASTRO S** è fornibile anche con diverse altre coperture: antifiamma, anticalore, etc.. e combinazione delle stesse.

TEMPERATURA DI ESERCIZIO: min-20°C max 80°C

Tipo	Tele	Coperture mm	Spessore mm	Peso kg/m ²
NASTRO S - 250	2 EP 125	3+0	5,5	6,80
NASTRO S - 400	3 EP 125	3+0	6,5	7,80

Prodotto secondo norme DIN22102, fornibile in larghezza massima di 2200 MM

NASTRO E NASTRO ELEVATORE



IMPIEGO

Silos, aree di stoccaggio, cementifici, centrali termiche, fonderie, acciaierie, poli chimici e siderurgici, etc.

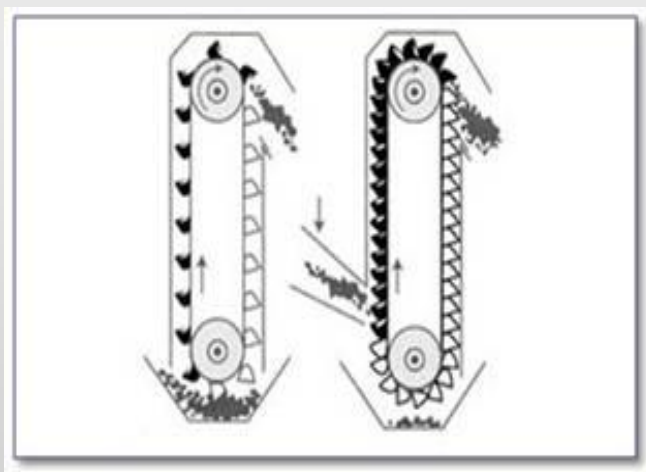
Dove è necessario un trasporto verticale, il nastro elevatore E risulta un'ottima soluzione. Il basso allungamento e la resistenza del nucleo tessile soddisfano contemporaneamente la funzione di supporto allo sforzo di trazione e di ancoraggio delle tazze che devono contenere il materiale.

Il nucleo tessile è di poliestere E in ordito e poliammide P in trama, resistenti ad agenti atmosferici, garantendo un'elevata resistenza alla trazione, assicurando un basso allungamento

TEMPERATURA DI ESERCIZIO: min-20°C max 80°C

Tipo	Tele	Coperture mm	Spessore mm	Peso kg/m ²
NASTRO E - 500	4 EP 125	2+2	8	10
NASTRO E - 630	4 EP 160	2+2	8,5	10,6
NASTRO E - 800	5 EP 160	2+2	9,5	11,9

Carico di Rottura Kg/cm ²	Allungamento a rottura %	Durezza ShA	Densità g/cm ³	Abrasionem mm ³	Attacco cop.- tela N/mm
Min.200	Min 400	63±5°	1,25	Max 120	Min 5



ASTRO L ASTRO LISTELLATO



IMPIEGO

Riciclaggio, smaltimento rifiuti, vagli mobili, miniere, cementifici, agricoltura, impianti compatti, etc.

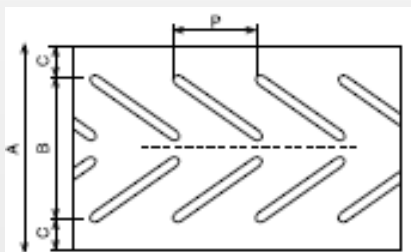
Dovunque sia necessario, per motivi di altezze o di spazio, il nastro listellato L vi aiuterà a trasportare il vostro carico oltre angoli di 22°. L'ampia gamma di listelli da 15mm, 17mm, 25mm, 30mm e 32mm e la varietà di larghezze degli stessi risolveranno i vostri problemi.

Tali nastri sono producibili con varie coperture: antiabrasiva, antiolio ed anticalore. Disponibili anche nella versione strisciante e con inserto trasversale metallico.

* L'inclinazione raggiungibile teorica è puramente indicativa:

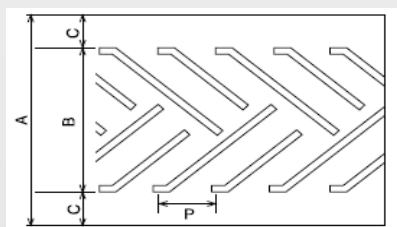
TEMPERATURA DI ESERCIZIO: min-20°C max 80°C

S15
CLASSICO



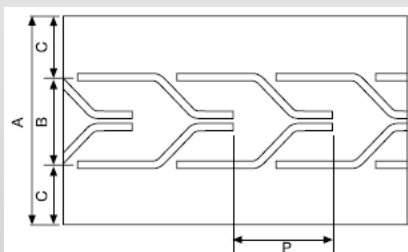
A	400	500	600	650	800	1000
B	300	300	450	450	600	600
C	50	100	75	100	100	200
P	146	146	219	219	328	250

S15
SFALSATO



A	1000	1200	1400
B	750	750	750
C	125	225	425
P	300	300	300

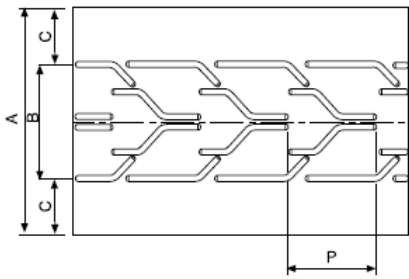
S17-L285



A	400	500
B	285	285
C	57	107
P	330	330

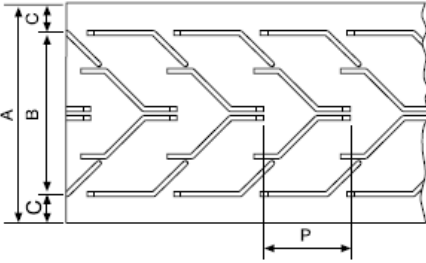
Per le giunzioni calcolare sempre 1,00mm aggiuntivo, il nastro deve essere sempre caricato solamente sulla parte listellata della superficie

S17-L.425



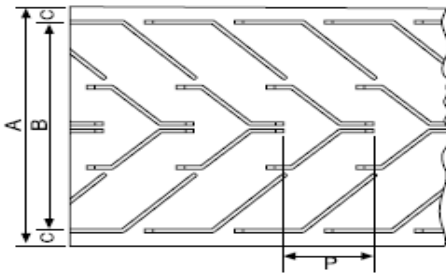
A	500	600	650
B	425	425	425
C	33	100	75
P	315	315	315

S17-L.620



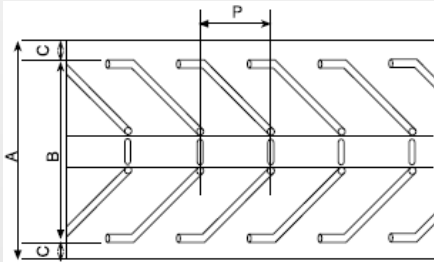
A	800	1000
B	620	620
C	90	190
P	375	375

S17-L.950



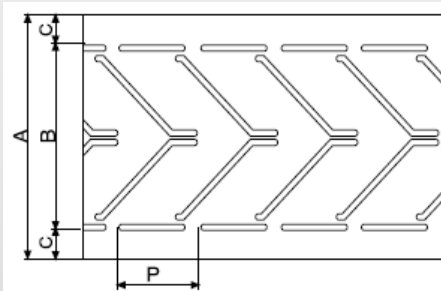
A	1200	1400
B	950	950
C	125	225
P	390	390

S25 tipo N



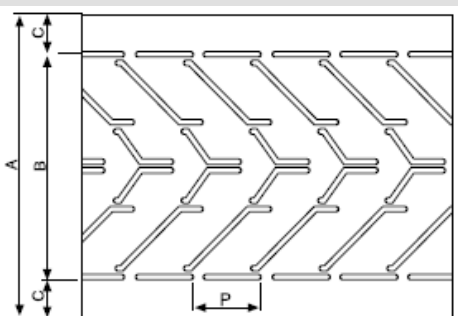
A	600	650	800	1000	1200	1400
B	450	450	550	750	750	1050
C	75	100	125	225	225	175
P	260	260	260	330	330	330

S25-L.540



A	650	800
B	540	540
C	105	130
P	250	250

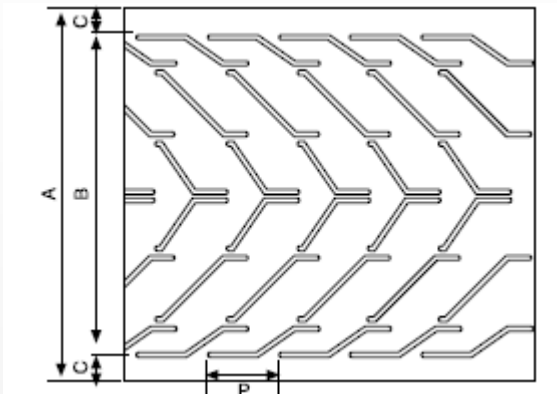
S25-L.830



A	1000	1200
B	830	830
C	85	185
P	250	250

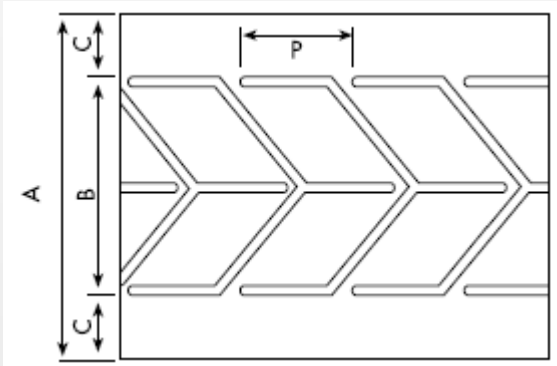
Per le giunzioni calcolare sempre 1,00mm aggiuntivo, il nastro deve essere sempre caricato solamente sulla parte listellata della superficie

S25-L.1120



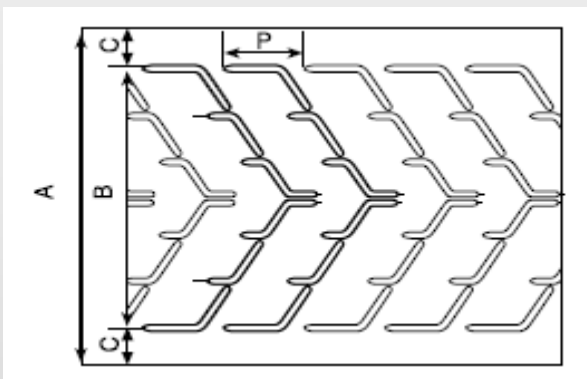
A	1200	1400
B	1120	1120
C	40	140
P	250	250

S32



A	800	1000
B	600	800
C	100	100
P	365	480

S30-L.1325



A	1400	1600	1800
B	1325	1325	1625
C	43	137	88
P	330	330	330

Per le giunzioni calcolare sempre 1,00mm aggiuntivo, il nastro deve essere sempre caricato solamente sulla parte listellata della superficie

CINGHIE PIATTE IN COTONE



IMPIEGO

Agricoltura

Nato come organo di trasmissione di piccole e medie potenze ha trovato un suo valido impiego come nastro trasportatore anche di tipo strisciante per materiali leggeri purchè non oleosi, grassi o umidi: le tele di cotone infatti temono l'umidità. Adatto come nastro elevatore a tazze. Viene inoltre utilizzato come cinghia per trasmissioni dalle piccole alle grandi potenze con ristrette velocità periferiche.

Disponibile in varie larghezze (max. 1000mm) ed in varie lunghezze (max 100 m). Bordi protetti con soluzione di colore rosso.

STRUTTURA DEL NUCLEO: 30 once

TEMPERATURA DI ESERCIZIO: min -20°C max 80°C

Tipo	Tele	Carico lavoro Kg/cm ²	Ø min Tamburo Motore	Spessore mm	Peso kg/m ²
CPC-3	3	18	180	4,4	4,1
CPC-4	4	24	240	5,2	5,5
CPC-5	5	30	300	6,9	7,0



LASTRA TECNICA TELATA



IMPIEGO

Portone sigillante a chiusura delle zone di carico e scarico degli stabilimenti.

Le caratteristiche fisico meccaniche della gomma ed i tessuti speciali impiegati all'interno del nucleo permettono al prodotto di resistere alle continue sollecitazioni e flessioni.

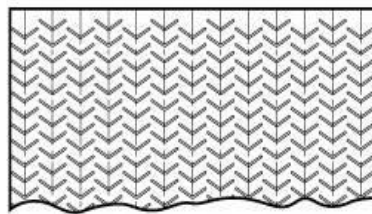
Per ambienti di lavorazione di prodotti alimentari possiamo fornirvi la **lastra tecnica telata** di colore **VERDE**, che può entrare in contatto con generi alimentari/ingredienti come da norme **FDA**, docum. 21 CFR c.1, paragrafo 177.2600.

Tipo	Tele	Spessore mm	Superficie	Peso specifico	Carico di rottura Kg/cm	Allungamento	Abrasione mm
LTT - A	2 M80 RIGIDO	4	I.T.	1,15	160	450	90
LTT - B	1 EP 100 FLESS.	4	I.T.	1,15	100	450	90
LTT - C	1 EP 100 FLESS.	4	I.T.	1,15	200	450	90

Lunghezza dei rotoli: 17,5 mt - larghezza dei rotoli A: 700mm, B-C: 1000mm

Le caratteristiche tecniche sono identiche anche per il tipo **verde FDA**

NASTRO MULTI LISTELLO DA 6 mm



IMPIEGO

Movimentazione sacchi, trasporto in pendenza di materiale con necessità di cicli di pulizia.

Studiato per movimentare sacchi o materiale inerte su pendenze non eccessive.

La superficie listellata su tutta la larghezza del nastro offre una buona presa del materiale trasportato.

La forma del listello è tale da consentire una facile pulizia ed è ideale per il trasporto di materiale polveroso (sacchi di cemento).

TEMPERATURA DI ESERCIZIO: min - 20°C max 80°C

Il nastro è producibile con caratteristiche tecniche su richiesta del cliente.

Prodotto secondo norme DIN22102, fornibile in larghezza massima di 2000 mm